

Auxílio ao Pedreiro

AULA 09

O pedreiro é um profissional especial na construção civil. Detém múltiplos conhecimentos e é essencial em qualquer obra de construção ou reforma.

São os profissionais que fazem os serviços da parte civil, como: alvenarias (paredes), chapisco, emboço, reboco, contra piso, esquadramento de portas e janelas. Bons pedreiros são os que possuem habilidades com nível, prumo e esquadro. Os pedreiros também atuam nos serviços de concretagem de pisos, lajes, pilares e vigas.

Este manual focará na atuação do pedreiro nos serviços de alvenaria, bastante comum em praticamente toda obra civil. O servente que auxilia este profissional deve possuir conhecimentos variados, e principalmente, deve estar aberto ao aprendizado quase diário, dada a quantidade de obrigações e funções do pedreiro na construção civil.

O servente auxiliar de pedreiro, especificamente nos serviços de alvenaria, tem como obrigação o transporte de tijolos ou blocos de concreto, do preparo da argamassa de assentamento (conhecimentos já adquiridos na aula 3), do corte das peças com a colher de pedreiro ou maquina e do transporte da massa já preparada.

Após a confecção da parede de alvenaria, também recai sobre um bom servente de obra, o serviço de chapisco e emboço desta parede, além de todo manuseio, estocagem e transporte de todos os materiais de construção utilizados nesta etapa.

PRELIMINARES DO SERVENTE DE OBRA NO AUXÍLIO AO PEDREIRO:

1. Vestir seu uniforme;
2. Estar usando todos os equipamentos de proteção individual (EPI's): capacete, óculos, protetor auricular, máscara, luvas e bota como obriga a Norma Regulamentadora nº 6 (NR-6);



3. Ser informado pelo seu superior (engenheiro, mestre de obra, encarregado ou pedreiro) sobre o serviço a ser executado;
4. Preparar a área onde será executado o serviço, deixando-a livre e limpa;
5. Separar e transportar as ferramentas, equipamentos e materiais a serem usados por ele próprio ou pelo pedreiro. Normalmente, masseira, balde, enxada, pá, colher de pedreiro, régua metálica, nível, prumo, linha de pedreiro e maquita no caso da parede ser erguida com bloco de concreto.

PASSO A PASSO DO SERVENTE DE OBRA NO SERVIÇO DE AUXÍLIO AO PEDREIRO NO SERVIÇO DE ALVENARIA:

1. O primeiro passo do servente é a colocação dos tijolos ou blocos de concreto próximo ao local onde será erguida a parede, juntamente com as demais ferramentas. Normalmente colocam-se todas as ferramentas de mão juntas em um balde para que o pedreiro escolha o que necessita;



Disposição de tijolos e ferramentas

2. Logo a seguir, seguindo as orientações de seus superiores quanto ao traço (aprendido na aula 3), o servente deve transportar os insumos necessários para a confecção desta argamassa de assentamento;



Preparo da argamassa



3. Com a argamassa prepara, segundo o traço proposto pelo pedreiro ou superior, o servente deve transportar essa argamassa até o local do assentamento dos tijolos ou blocos;

Transporte da argamassa pronta



4. Com os tijolos ou blocos e a argamassa colocados próximo a área da execução da alvenaria, e também, as ferramentas e equipamentos necessários, o pedreiro pode começar o assentamento. Nesta fase o servente deve ficar próximo para cortar os tijolos (com auxílio de uma colher de pedreiro) ou os blocos (com auxílio da maquina) previamente marcados pelo pedreiro;

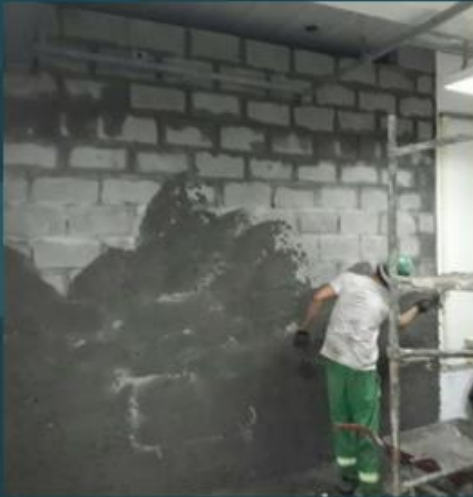


Corte de tijolo com colher de pedreiro

Corte de bloco de concreto com maquina



5. Com a alvenaria erguida, o próximo passo deve ser o chapisco da mesma. Mais uma vez o servente prepara a argamassa usada segundo ordens dos seus superiores que determinam o traço para tal;
6. Argamassa preparada, o servente avança com o chapisco. Em movimentos regulares aplica sobre a parede "crua" a argamassa preparada fazendo uso da colher de pedreiro;



Aplicação de chapisco

7. Chapisco pronto sobre a parede de alvenaria, o servente deve avançar no serviço de preparação da parede aplicando a camada chamada de emboço. Novamente, fazendo uso de conhecimentos já adquiridos na aula 3, deve preparar a argamassa a ser usada, segundo o traço pedido pelo seu superior;
8. Argamassa de emboço preparada, um bom servente, após a colocação das "mestras" (nível que o emboço deve ficar quando pronto) pelo pedreiro, deve aplicar a argamassa sobre a parede já chapiscada fazendo uso da colher de pedreiro;



Aplicação de emboço

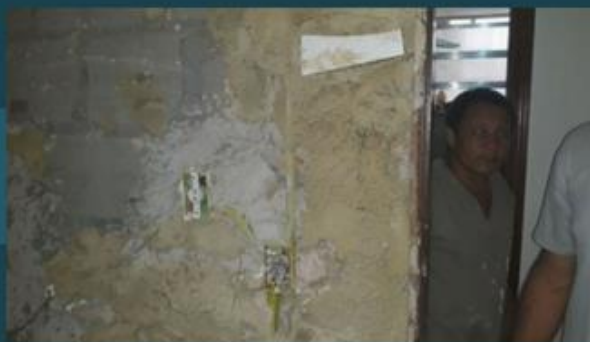


9. Feita toda a aplicação de argamassa de emboço na superfície da parede de alvenaria, o servente deve "alisar" esta parede com o uso de régua metálica. É importante que a argamassa esteja em "meia cura" para ser alisada pela régua metálica. Nem mole, nem totalmente curada, em consistência que permita ser removida as partes que estejam em nível acima das mestras colocadas nas paredes;



Alisamento com régua metálica

Mestra fixada na parede

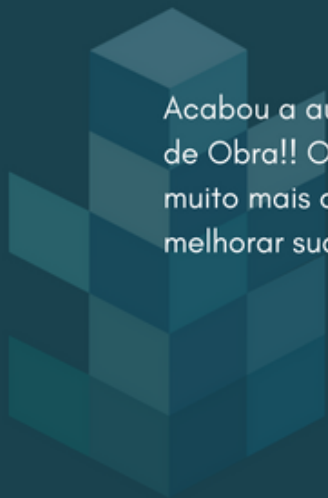


10. Parede erguida e preparada, chapiscada e emboçada, pronta para receber o revestimento, seja de pintura ou colagem de revestimentos cerâmicos. Mais um serviço importante do servente de obra, aqui em auxílio ao pedreiro.



Parede preparada para revestimento





Acabou a aula 9, aproxima-se o final do Manual de Capacitação do Servente de Obra!! O servente de obra já possui muitos conhecimentos e já se sente muito mais confiante para iniciar sua jornada de trabalho como servente ou melhorar sua atuação no caso de já se encontrar trabalhando.

PARABÉNS!!

Não pare de aumentar seus conhecimentos, avance para a aula 10!

