

Doi: <https://doi.org/10.47879/ed.ep.2020023>

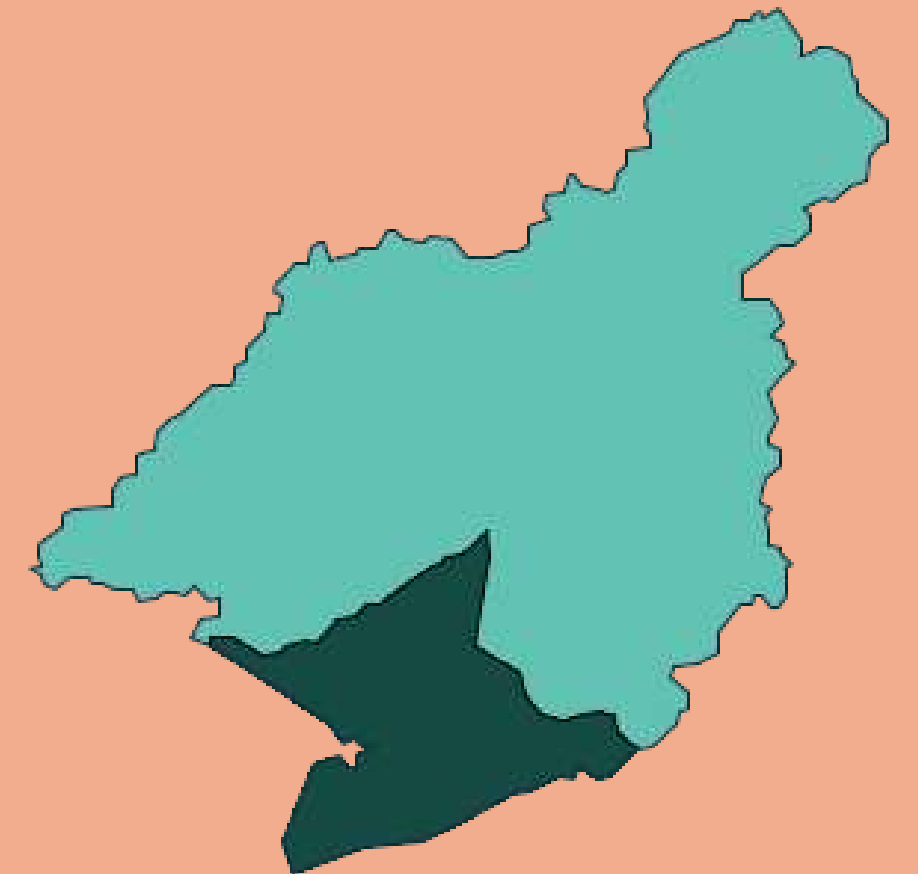
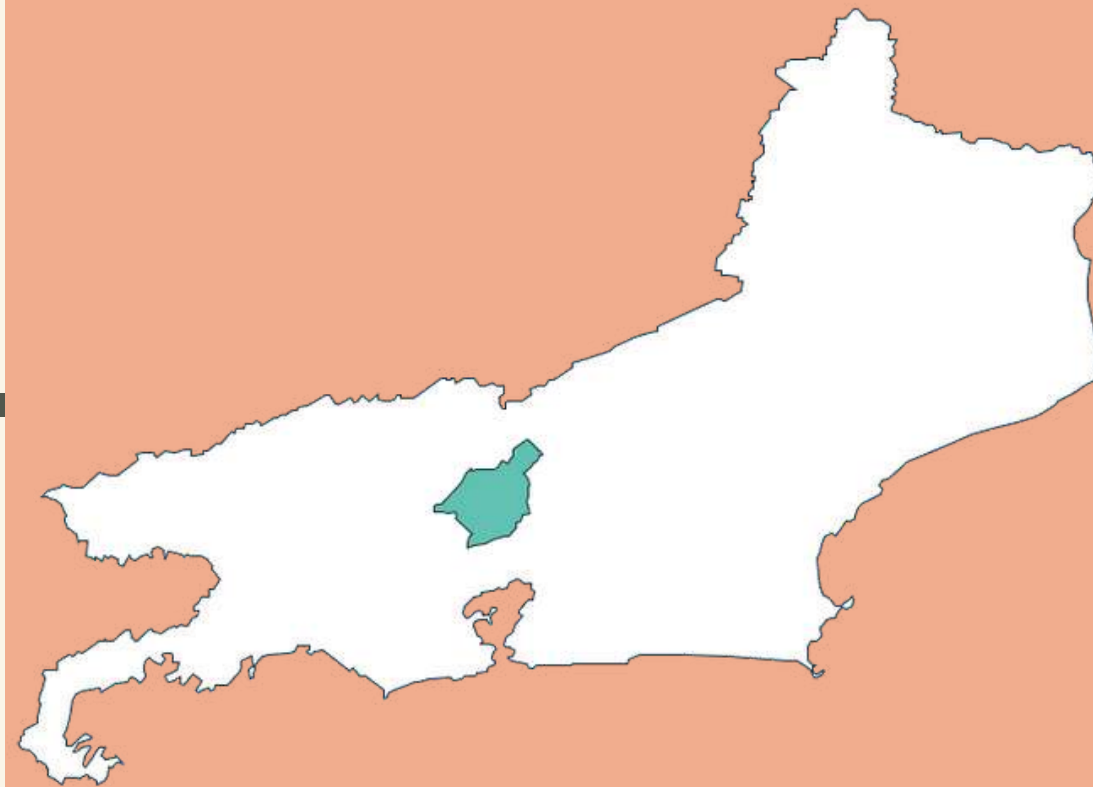
HOSPITAL VETERINÁRIO PÚBLICO

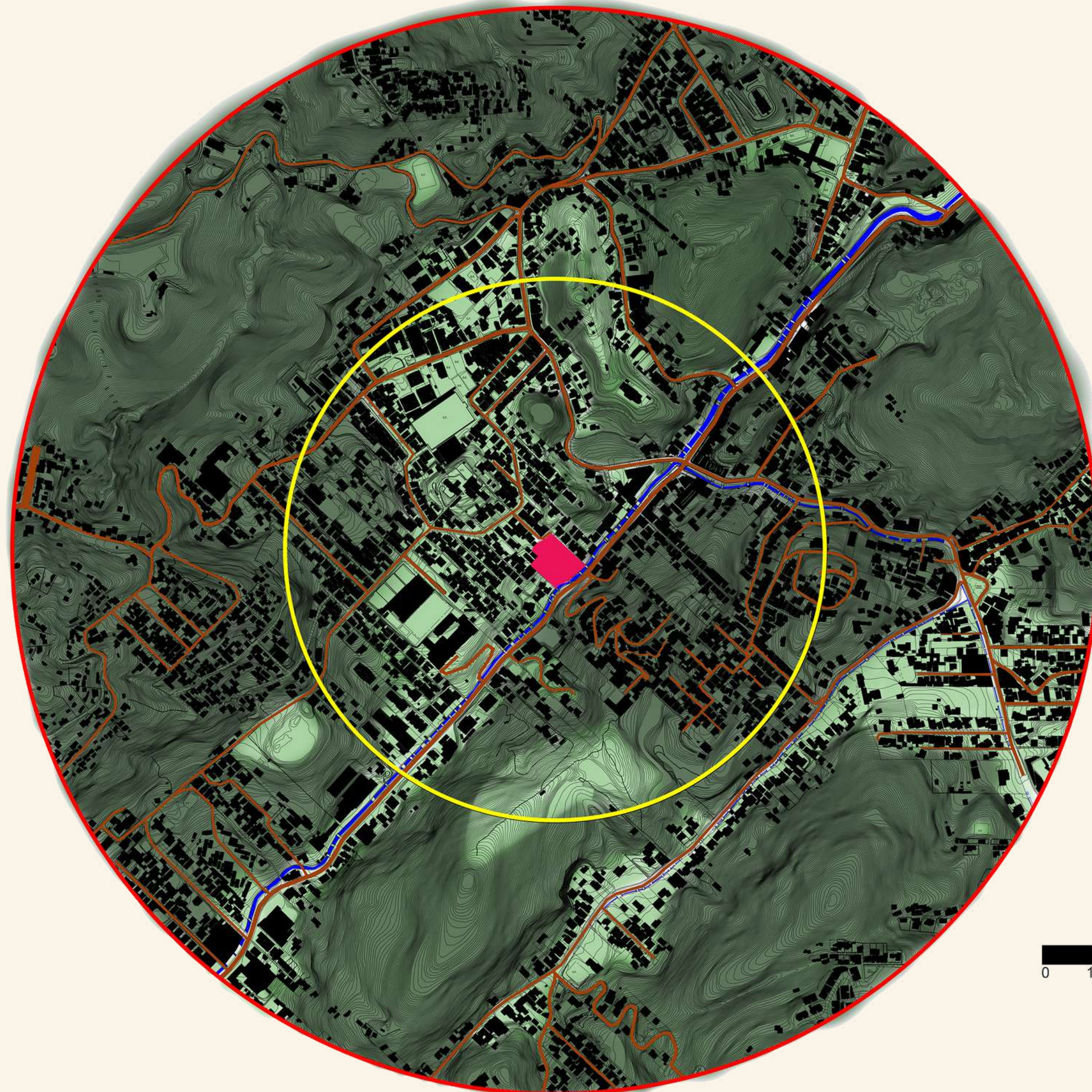
Aluna: Carina Rocha Barcellos
Orientador: Bruno Matos de Farias



LOCALIZAÇÃO:

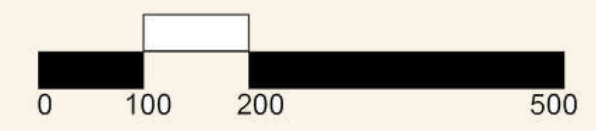
O local de implantação do Hospital Veterinário Público se encontra no bairro Centro - 1º distrito de Petrópolis, localizado na Região Serrana do Estado do Rio de Janeiro.

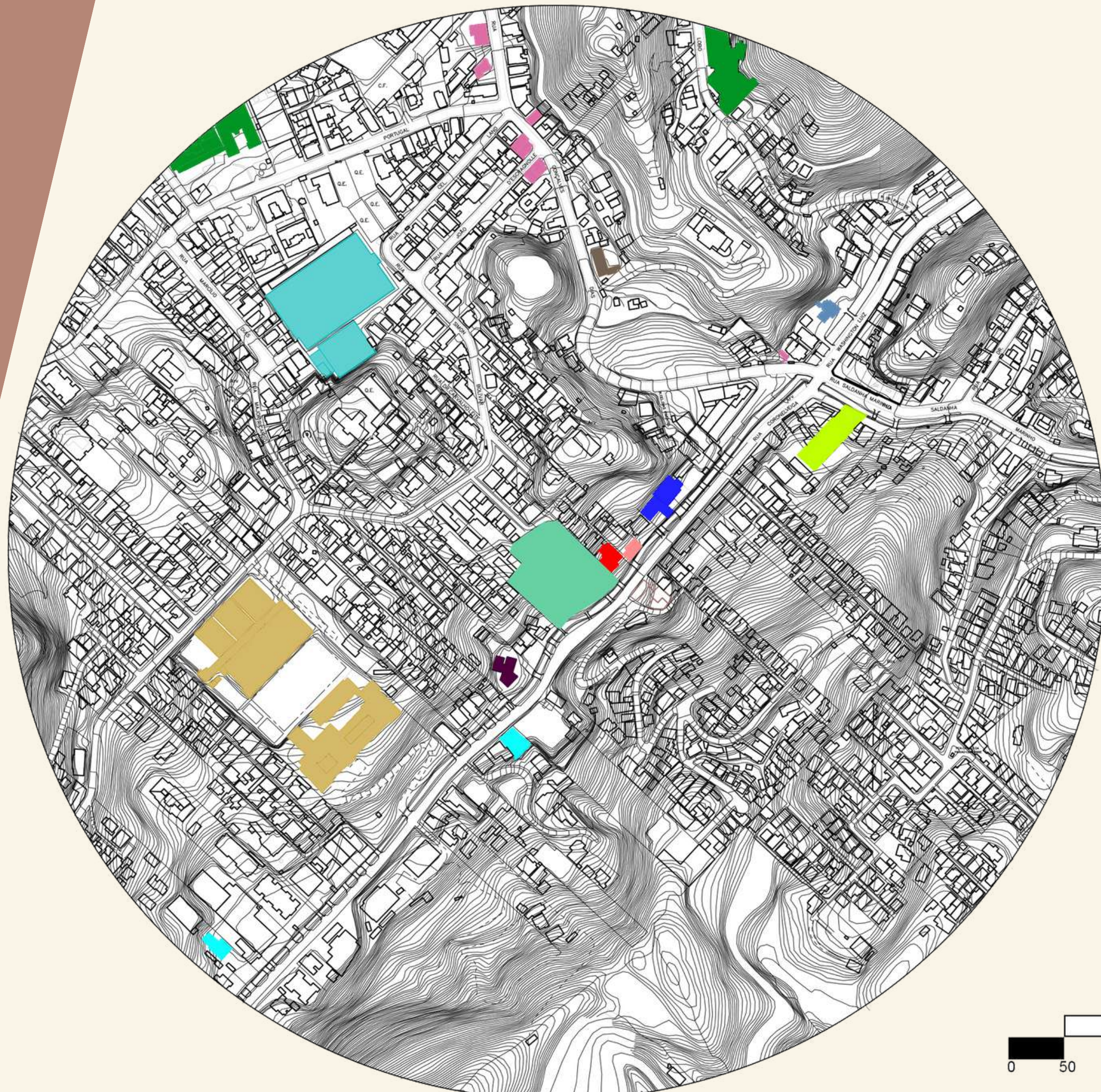




MAPA SÍNTESE
LEGENDA:

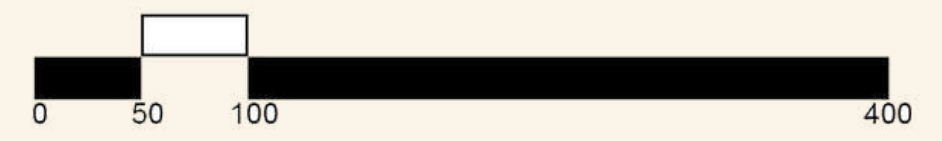
-  EDIFICAÇÕES
-  TERRENO PROJETO
-  RIO
-  VIAS
-  VEGETAÇÃO BAIXA
-  VEGETAÇÃO ALTA

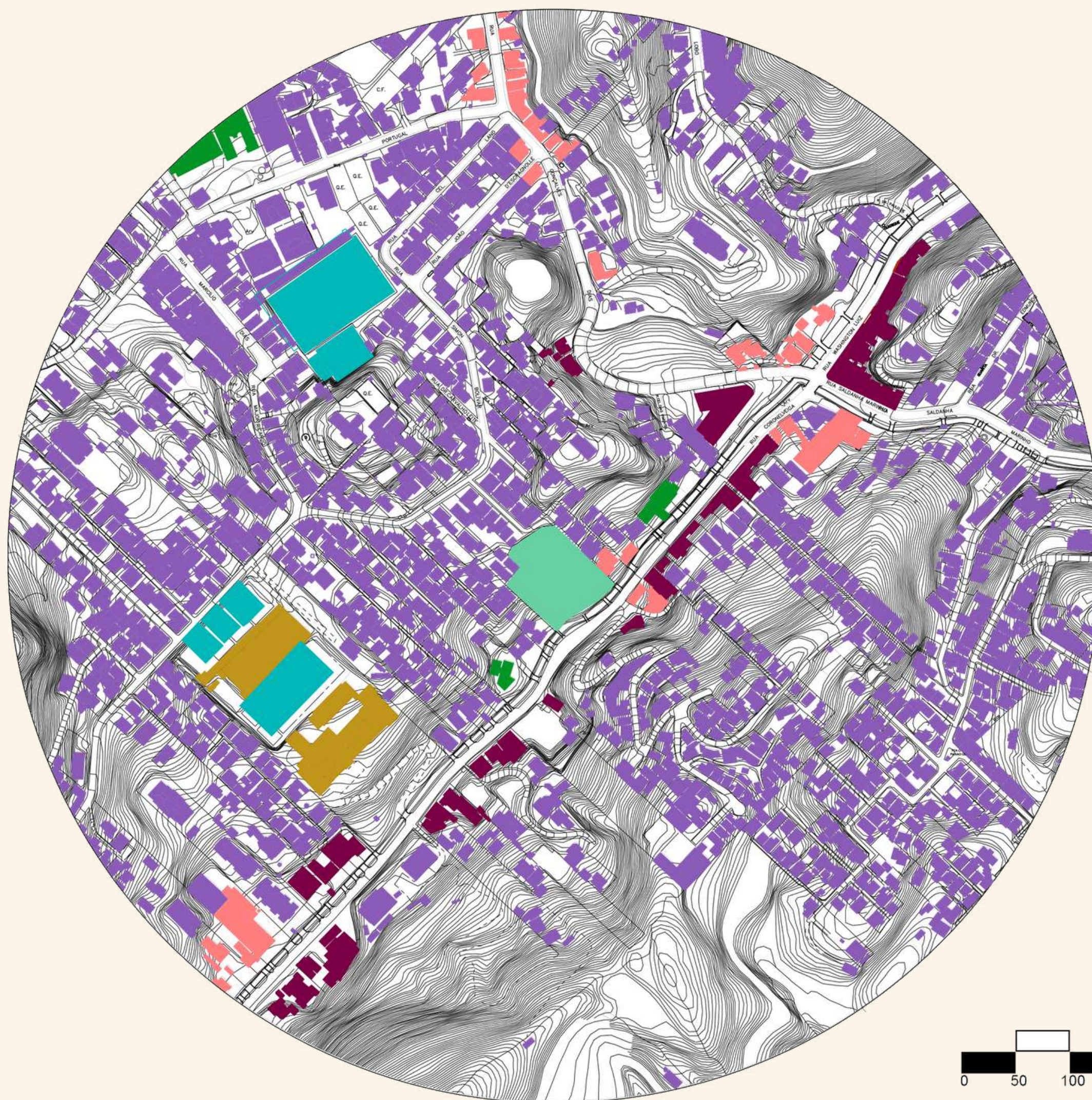




MAPA DE USO ESPECÍFICO
LEGENDA:

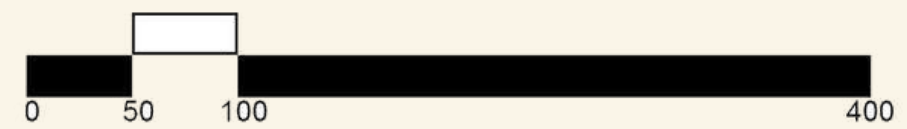
-  SUPERMERCADO
-  HOSPITAL
-  CRECHE
-  RESTAURANTES
-  FÁBRICA DE BIJUTERIAS
-  MÊCANICA
-  CLÍNICA RADIOLÓGICA
-  FACULDADE DE TEOLOGIA
-  STAND DE VENDAS
-  QUADRA/CAMPO DE FUTEBOL
-  TERRENO PROJETO

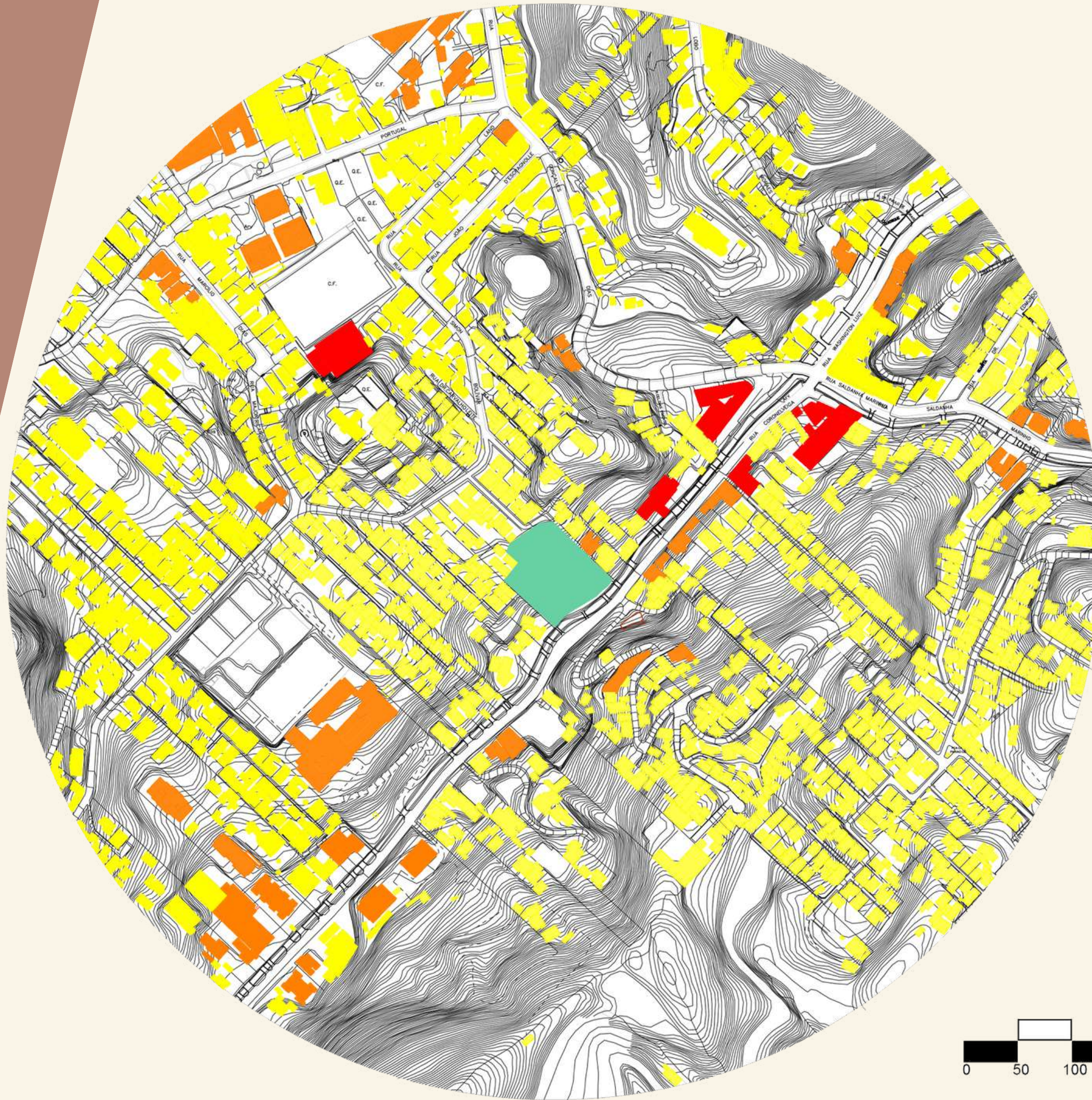






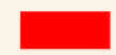

MAPA DE USOS
LEGENDA:

-  TERRENO PROJETO
-  RESIDÊNCIAL
-  COMERCIAL
-  MISTO
-  SERVIÇOS
-  ENSINO
-  ESPORTE E LAZER





MAPA DE GABARITO
LEGENDA:

-  1 a 2 PAV
-  3 a 4 PAV
-  5 ou MAIS PAV
-  TERRENO PROJETO



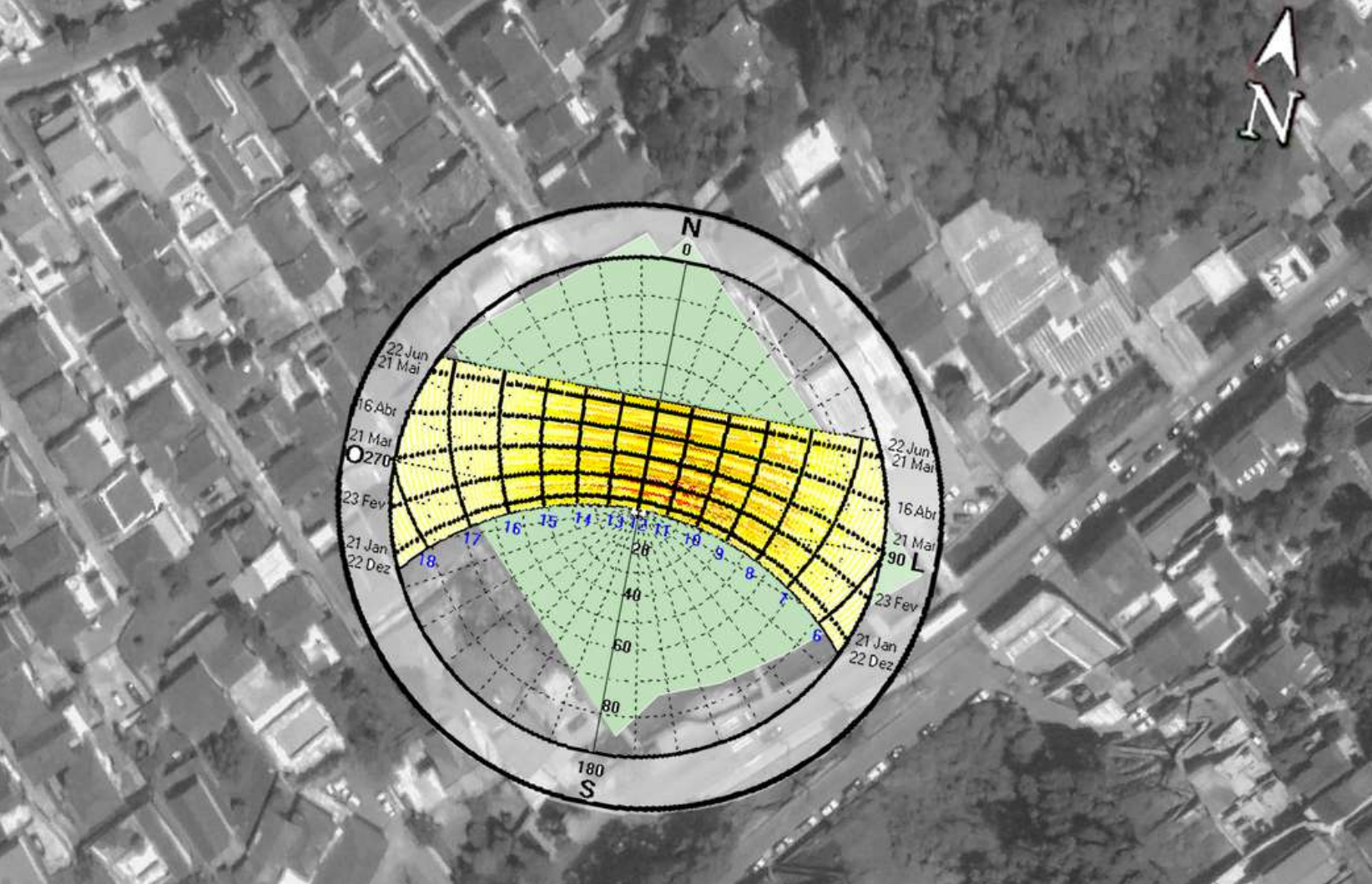


MAPA DE HIERARQUIA DE VIAS

LEGENDA:

-  ARTERIAL
-  COLETORA
-  LOCAL
-  TERRENO PROJETO
-  PONTO DE ÔNIBUS





Leaflet | Map data © OpenStreetMap contributors | Imagery © OpenTopoMap





VISTA 1



VISTA 2



VISTA 3

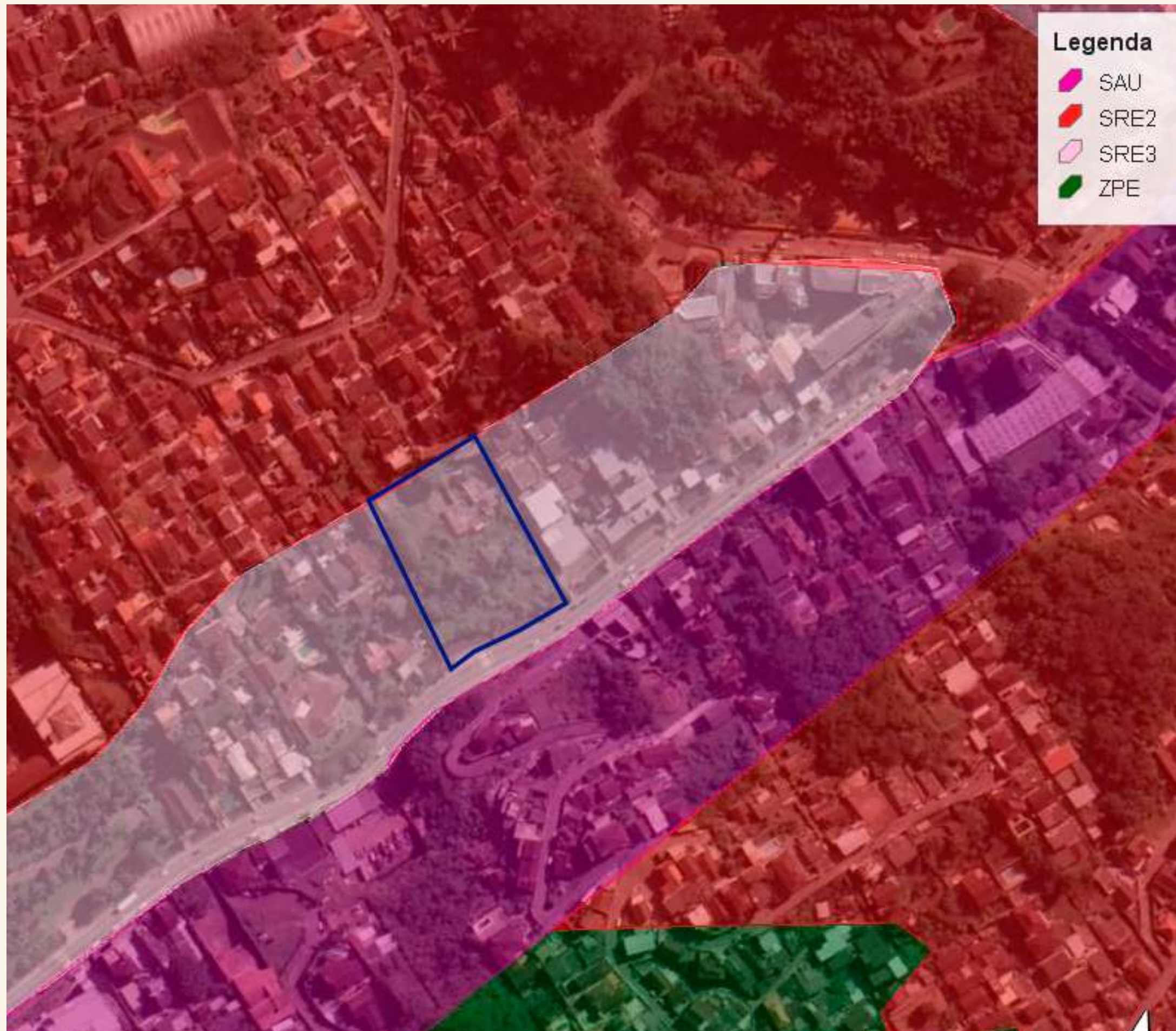


VISTA 4

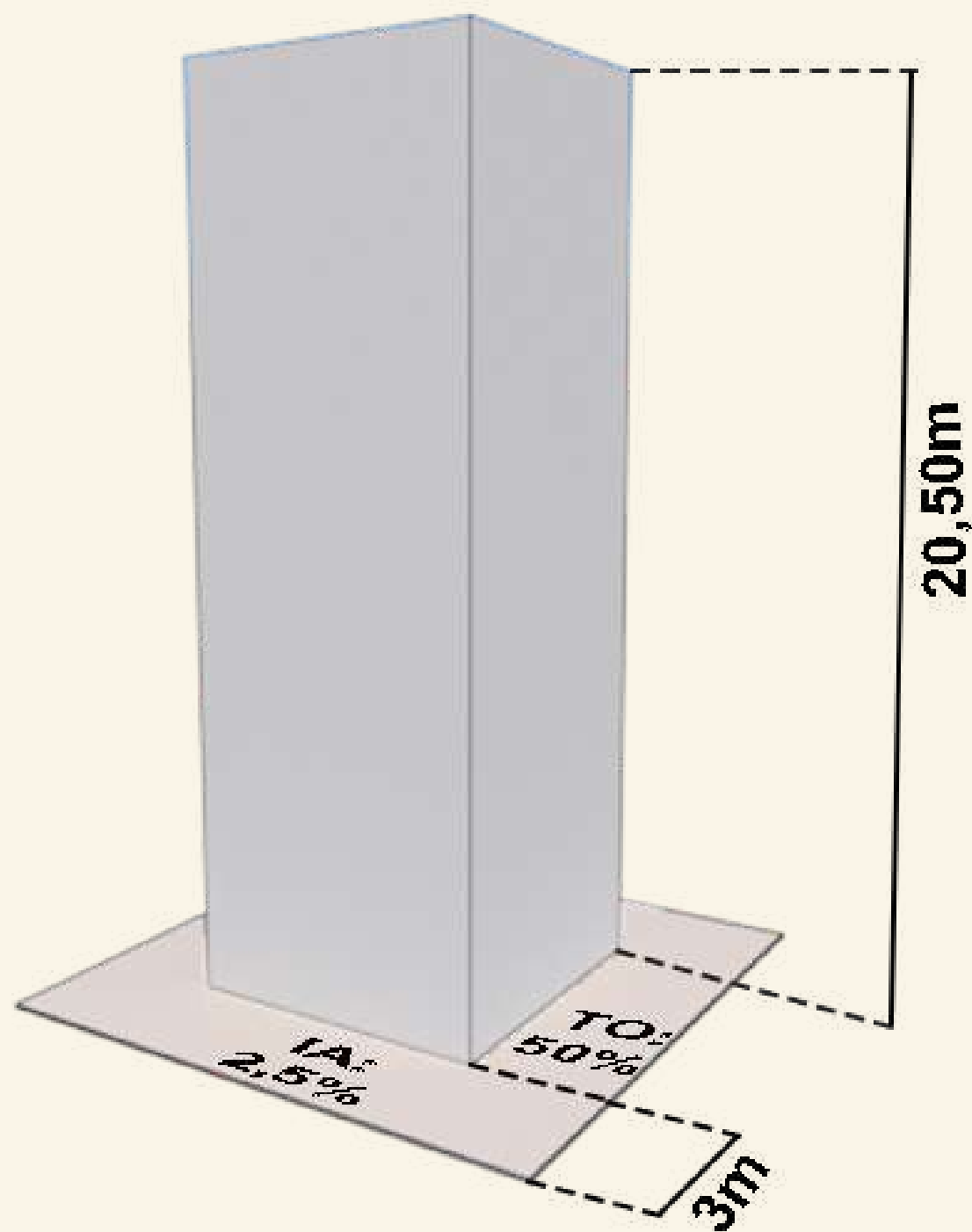


Google Earth

© 2019 Google



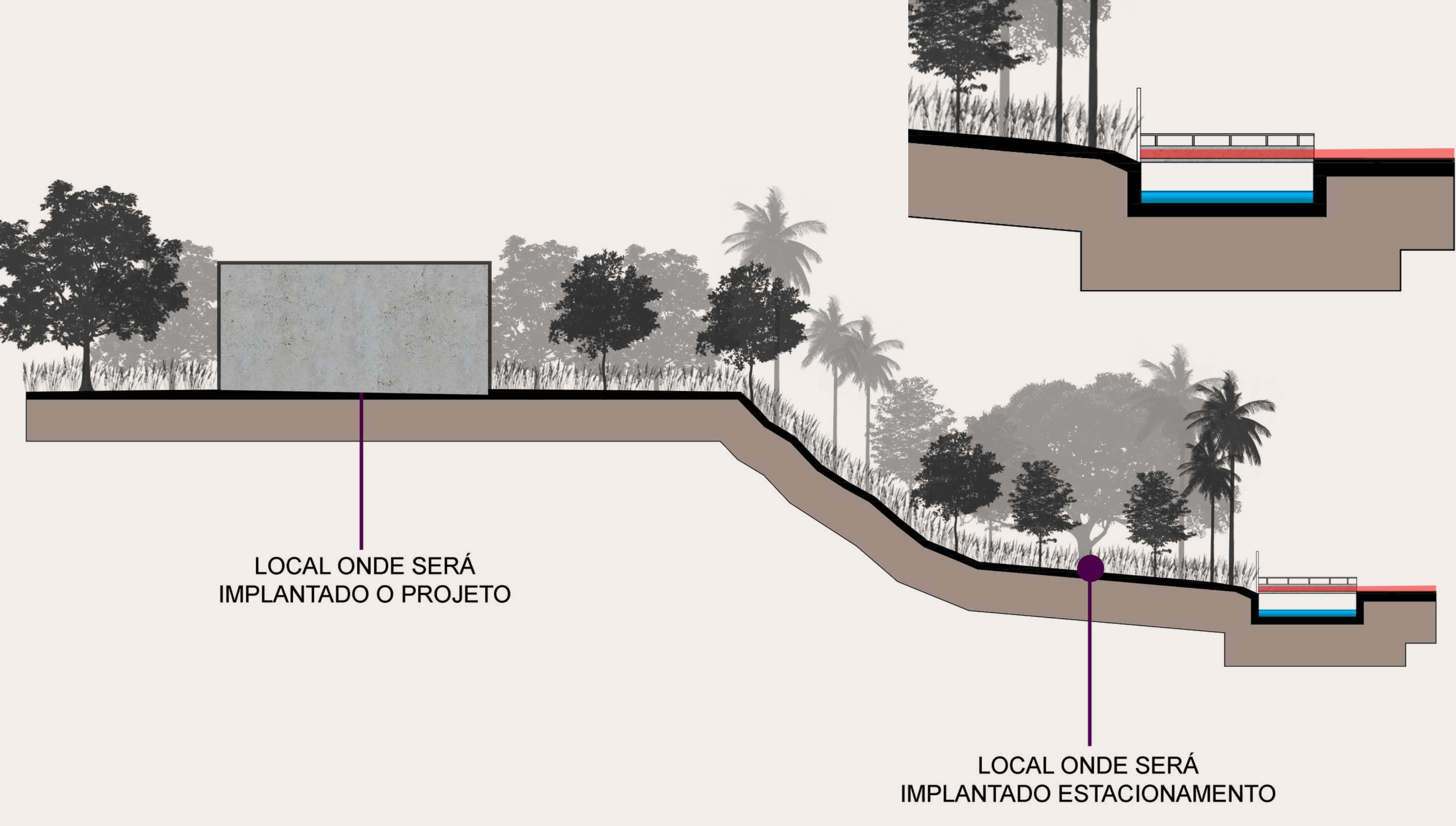
SRE3 - SETOR RESIDENCIAL 3



Zoneamento	
Setores	Hospital Veterinário
SAR	SEM INTERNAÇÃO
SAU	SEM INTERNAÇÃO
SEH	SETOR HISTÓRICO
SIP1	SEM INTERNAÇÃO
SIP2	SEM INTERNAÇÃO
SIP3	SEM INTERNAÇÃO
SIP4	-
SPR	-
SRE1	SEM INTERNAÇÃO
SRE2	SEM INTERNAÇÃO
SRE3	SEM INTERNAÇÃO
SRE4	SEM INTERNAÇÃO
SRE5	SEM INTERNAÇÃO
SRE6	SEM INTERNAÇÃO
SRU1	SEM INTERNAÇÃO
SRU2	SEM INTERNAÇÃO
SRU3	SEM INTERNAÇÃO
SRU4	SEM INTERNAÇÃO
SRU5	SEM INTERNAÇÃO
SUD1	SEM INTERNAÇÃO
SUD2	SEM INTERNAÇÃO
ZPE	PRESERVAÇÃO AMBIENTAL

Alagamentos





LOCAL ONDE SERÁ
IMPLANTADO O PROJETO

LOCAL ONDE SERÁ
IMPLANTADO ESTACIONAMENTO

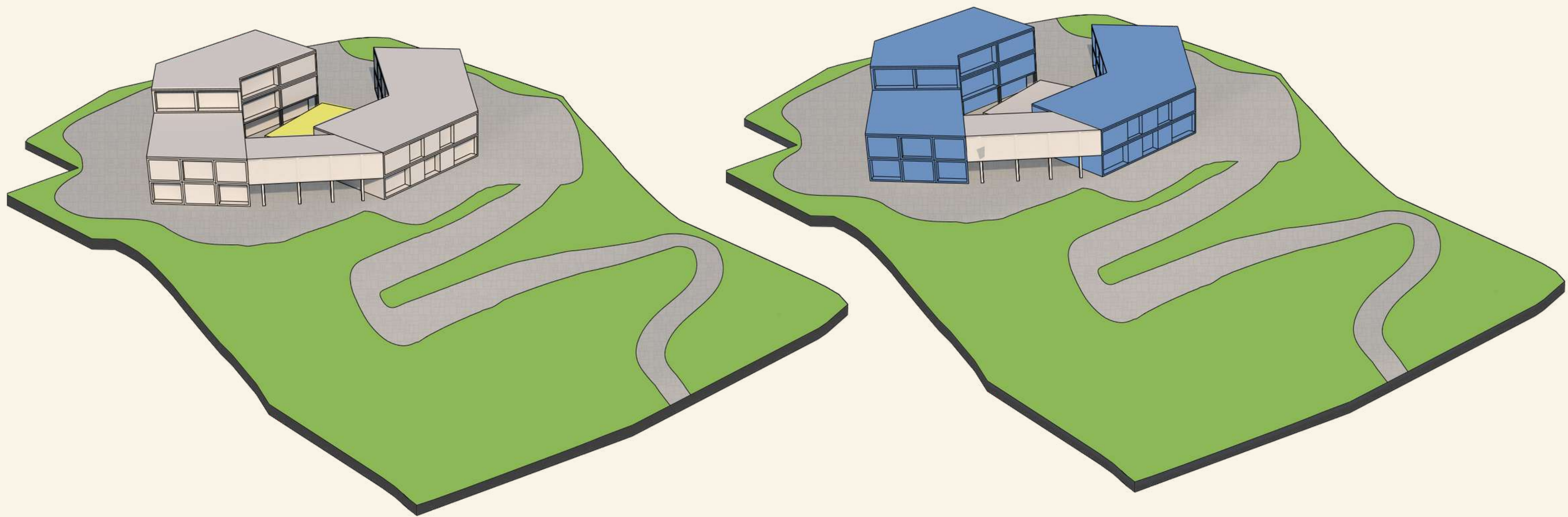
ACESSÍVEL EM DOIS
SENTIDOS

ARQUITETURA PARA TODOS

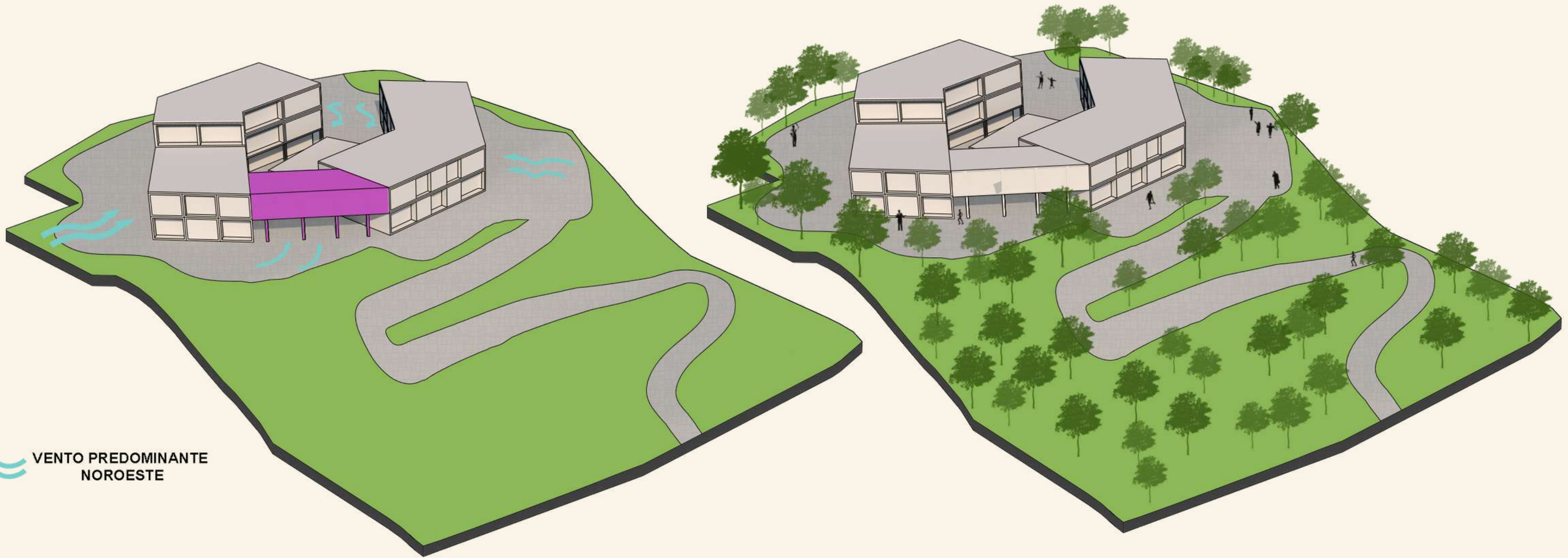
TRAZER MAIOR
VISIBILIDADE PARA OS
ANIMAIS

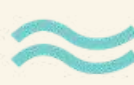
PAISAGISMO EM FUNÇÃO
DE TRANQUILIZAR OS
ANIMAIS

PARTIDO



PARTIDO



 VENTO PREDOMINANTE
NOROESTE

REFERÊNCIA ARQUITETÔNICA

INSTALAÇÃO DE CUIDADOS PARA ANIMAIS PALM SPRINGS

- Arquitetos: Swatt Miers
- Ano: 2012
- Localização: Demunth Park, Palm Springs – Califórnia.
- Área: x
- Aplicação:
 - Estrutura Metálica
 - Cores



REFERÊNCIA ARQUITETÔNICA

CENTRO DE ATENDIMENTO ANIMAL E CENTRO COMUNITÁRIO

- Arquitetos: RA-DA
 - Ano: 2013
 - Localização: Los Angeles, CA.
 - Área: x
-
- Aplicação:
 - Abrigo no centro da edificação





REFERÊNCIA ARQUITETÔNICA

CENTRO DE SERVIÇOS PARA ANIMAIS DO CONDADO DE PLACER

- Arquitetos: D+B
- Ano: 2016
- Localização: Auburn, Califórnia
- Área: x

- Aplicação:
 - Mistura de materiais



REFERÊNCIA PAISAGISTICA

LE JARDIN PARQUE DE LAVANDA

- Ano: 2006
- Localização: Gramado, Rio Grande do Sul.
- Aplicação:
 - Estilo Romântico
 - Flores aromatizantes





REFERÊNCIA PAISAGISTICA

LAKESIDE GARDEN

- Arquitetos: TOPOS Landscape Architects
- Ano: 2018
- Localização: Zhejiang, China
- Aplicação:
 - Utilização da topografia em prol do paisagismo



REFERÊNCIA PROGRAMÁTICA

CLÍNICA VETERINÁRIA NANCI OYAKAWA

- Arquitetos: Estúdio Brasil Arquitetura e Urbanismo
- Ano: 1995
- Localização: São Paulo, SP
- Área: 415m²
- Aplicação:
 - Dimensionamento dos ambientes



- 1. PET SHOP
- 2. RECEPÇÃO
- 3. BANHO/TOSA
- 4. ESPERA - INFECCIOSOS
- 5. ESPERA - NÃO INFECCIOSOS
- 6. ESPERA EXTERNA
- 7. SANITÁRIOS CLIENTES
- 8. ATENDIMENTO
- 9. CIRCULAÇÃO
- 10. SORO
- 11. RAIO-X
- 12. CÂMARA ESCURA
- 13. SÂNITARIO
- 14. ANESTESIA/ANTISSEPSIA
- 15. MINI-CANIL
- 16. CIRURGIA
- 17. CANIL
- 18. QUARTO DE DESPEJO
- 19. LAVANDERIA
- 20. CÂMARA FRIA
- 21. DEPÓSITO MATERIAL LIMPEZA
- 22. ESTACIONAMENTO
- 23. ANTE CÂMARA
- 24. CIRCULAÇÃO DE SAÍDA
- 25. SOLÁRIO DE CÃES



01 01	PROJETO	CLÍNICA VETERINÁRIA
	ETAPA	ESTUDO PRELIMINAR 4
	TÍTULO	PLANTA PAV. TÉRREO
	CLIENTE	Dra. Nanci Oyakawa Rosa
RUA PARAGUASSU PAULISTA, Nº. 733 - SÃO PAULO		ESC. 1/100 JAN/2003-04

EST
BR

ARQUI
VERBA

- 23. ATENDIMENTO/ULTRA-SOM
- 24. LABORATÓRIO
- 25. VESTIÁRIO
- 26. SANITÁRIO
- 27. ESCRITÓRIO
- 28. TERRAÇO
- 29. ALMOXARIFADO
- 30. CIRCULAÇÃO
- 31. VIGIA
- 32. REPOUSO
- 33. COPA
- 34. PÁTIO
- 35. COMPART. COMPRESSOR



02 05	PROJETO	CLÍNICA VETERINÁRIA
	ETAPA	ESTUDO PRELIMINAR 2
	TÍTULO	PLANTA PAV. SUPERIOR
	CLIENTE	Dra. Nanci Oyakawa Rosa

REFERÊNCIA PROGRAMÁTICA

HOSPITAL VETERINÁRIO CANIS MALLORCA

- Arquitetos: Estudi E. Torres Pujol
- Ano: 2014
- Localização: Palma, Ilhas Baleares, Espanha
- Área: 1538.0 m²
- Aplicação:
 - Ventilação e iluminação natural





REFERÊNCIA PROGRAMÁTICA

TRI-VALLEY SPCA

- Arquitetos: Swatt Miers
- Localização: Dublin, Califórnia
- Área: 1538.0 m²

- Aplicação:
 - Ambientes setorizados
 - Amplo corredor





SETOR EDUCACIONAL
 SETOR ADM/ SANITÁRIOS
 SETOR PÚBLICO

SETOR CLÍNICO
 SETOR DE SUPORTE
 SETOR DE TRIAGEM

ISOLAMENTO GATO
 GATIL
 SETOR ADOÇÃO - GATO

ISOLAMENTO CÃO
 CANIL
 SETOR ADOÇÃO - CÃO

IMPLANTAÇÃO



ACESSO PRINCIPAL



PRAÇAS



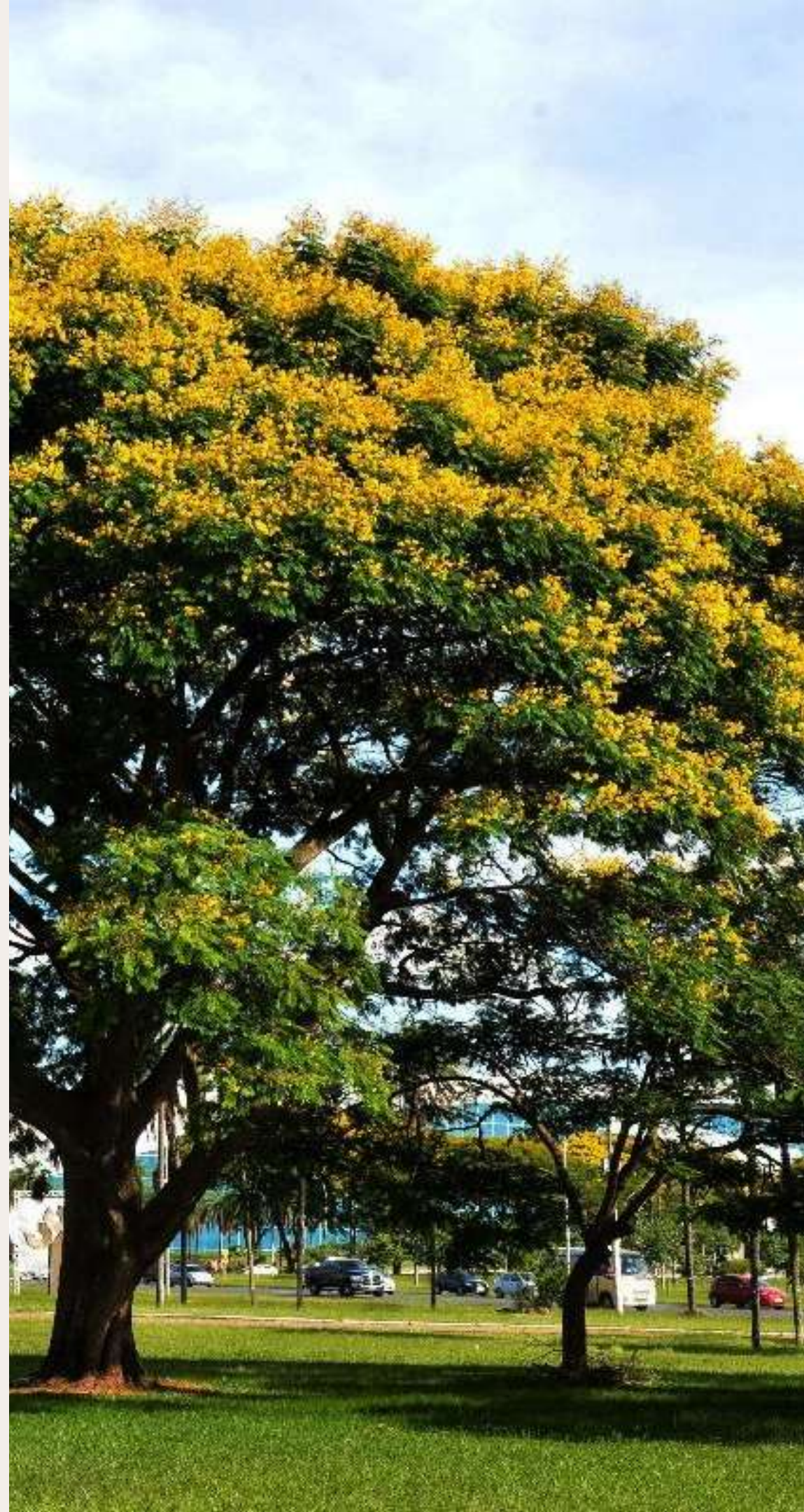
ACESSO SOCIAL



RUÍDO E ODO



PAISAGISMO
ÁRVORES



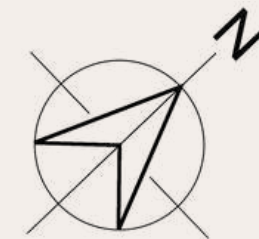
PAISAGISMO
ÁRVORES



PAISAGISMO
FLORES



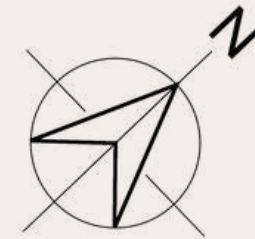
TÉRREO



LEGENDA

■ atendimento

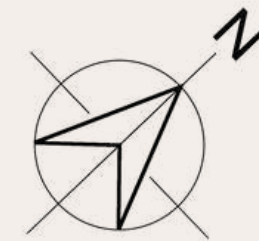
TÉRREO



LEGENDA

- atendimento
- cirúrgico

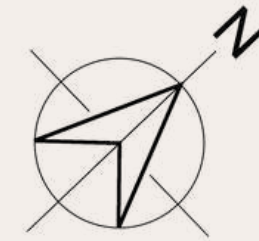
TÉRREO



LEGENDA

- atendimento
- cirúrgico
- internação

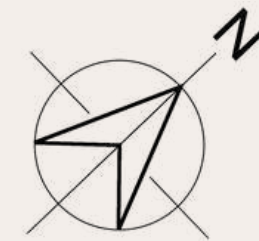
TÉRREO



LEGENDA

- atendimento
- cirúrgico
- internação
- serviço

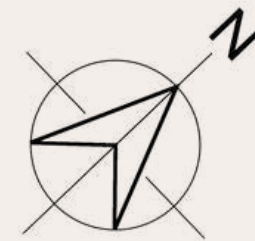
TÉRREO



LEGENDA

- atendimento
- cirúrgico
- internação
- serviço
- apoio

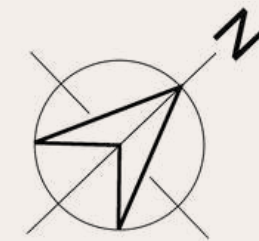
TÉRREO



LEGENDA

- atendimento
- cirúrgico
- internação
- serviço
- apoio
- circulação

TÉRREO



LEGENDA

- atendimento
- cirúrgico
- internação
- serviço
- apoio
- circulação
- elevador uso comum
- elevador de serviço

RECEPÇÃO



CIRCULAÇÃO



CANIL - ABRIGO



1 PAVIMENTO

LEGENDA

■ atendimento



1 PAVIMENTO



LEGENDA

- atendimento
- internação

1 PAVIMENTO

LEGENDA

- atendimento
- internação
- diagnóstico



1 PAVIMENTO

LEGENDA

- atendimento
- internação
- diagnóstico
- administrativo



1 PAVIMENTO

LEGENDA

- atendimento
- internação
- diagnóstico
- administrativo
- serviço



1 PAVIMENTO

LEGENDA

- atendimento
- internação
- diagnóstico
- administrativo
- serviço
- apoio



1 PAVIMENTO



LEGENDA

- atendimento
- internação
- diagnóstico
- administrativo
- serviço
- apoio
- circulação

1 PAVIMENTO



LEGENDA

- atendimento
- internação
- diagnóstico
- administrativo
- serviço
- apoio
- circulação
- elevador uso comum
- elevador de serviço

GATIL ABRIGO



SALA DE DESCANSO



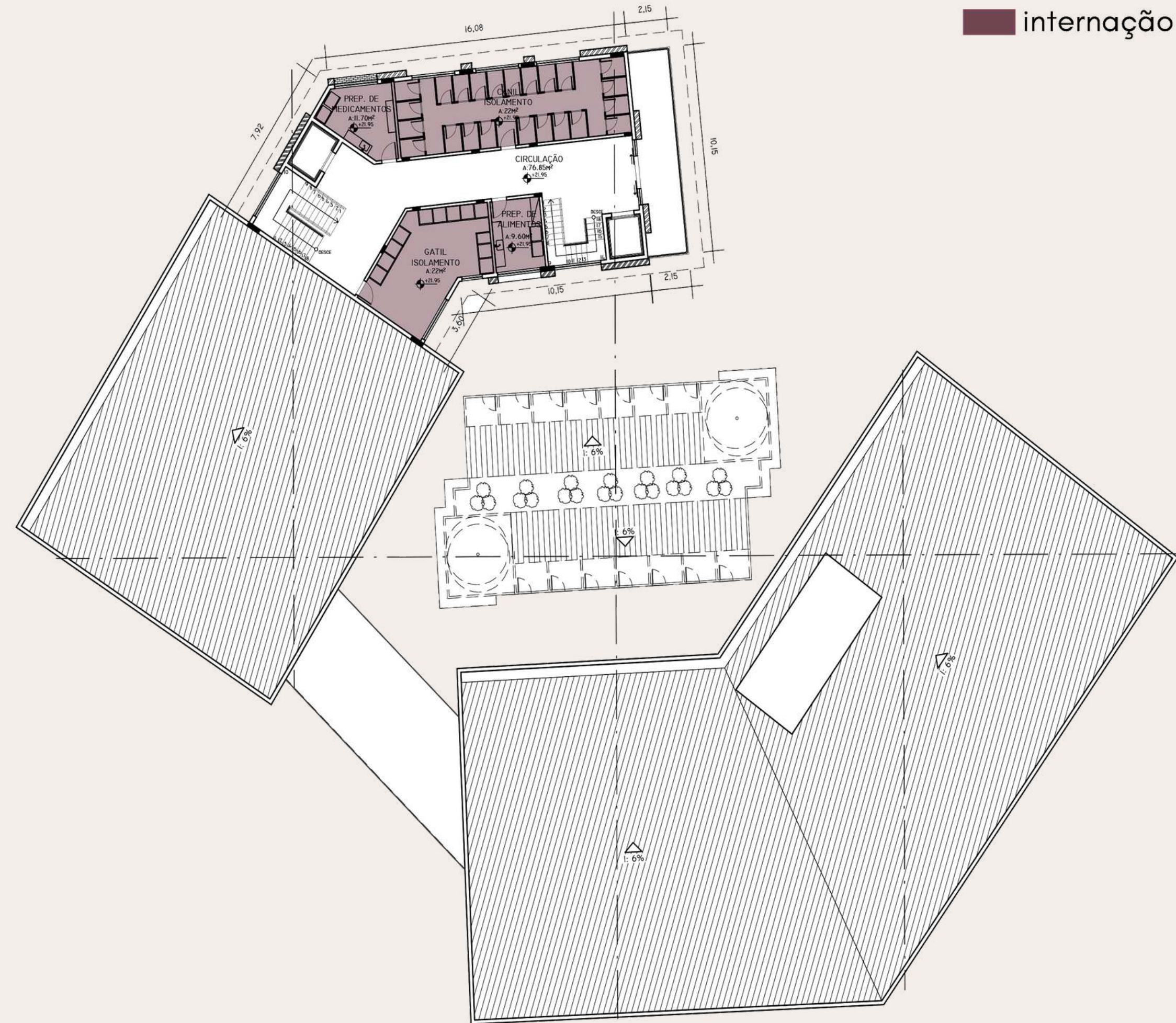
DIRETORIA



2 PAVIMENTO

LEGENDA

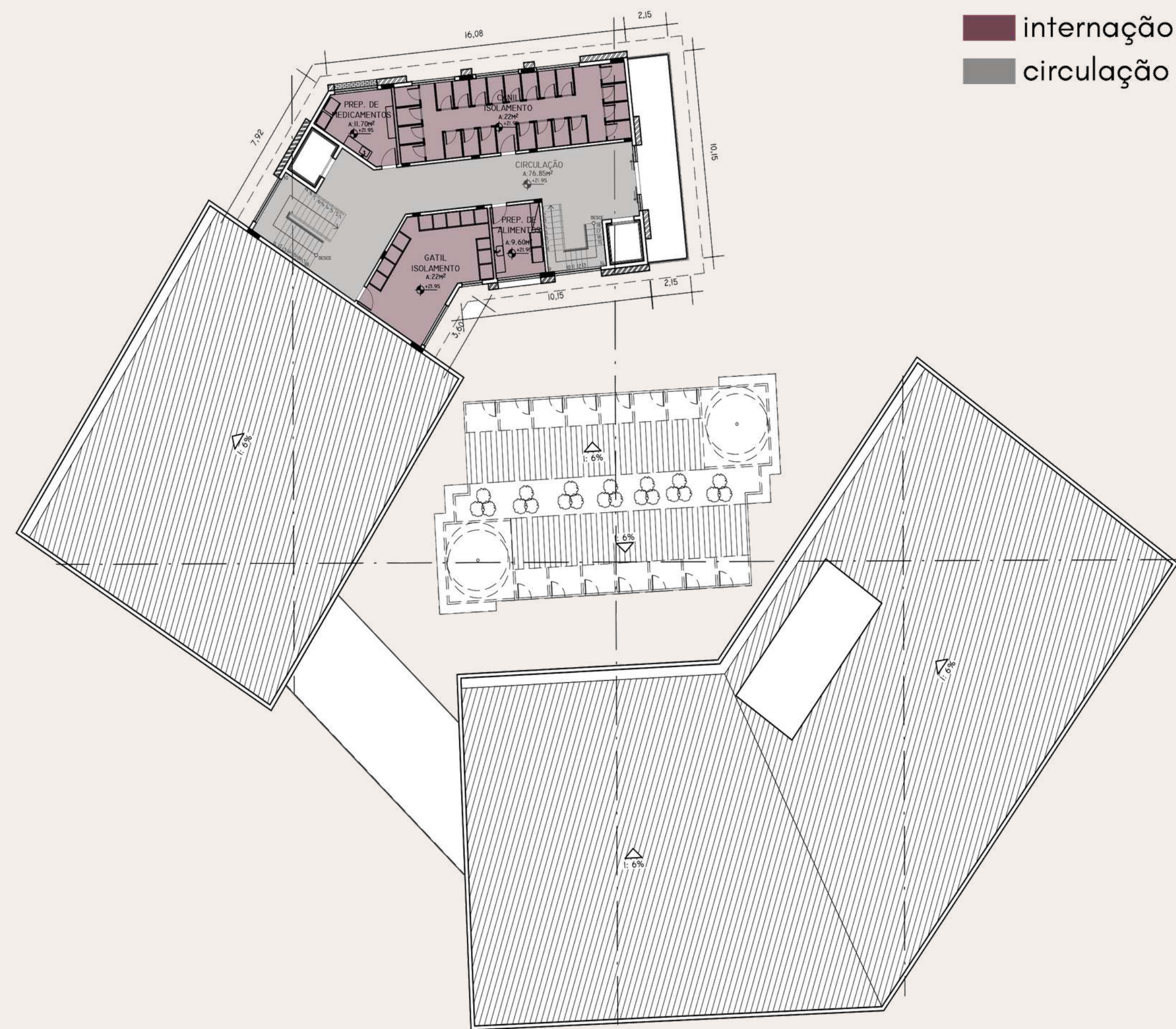
■ internação



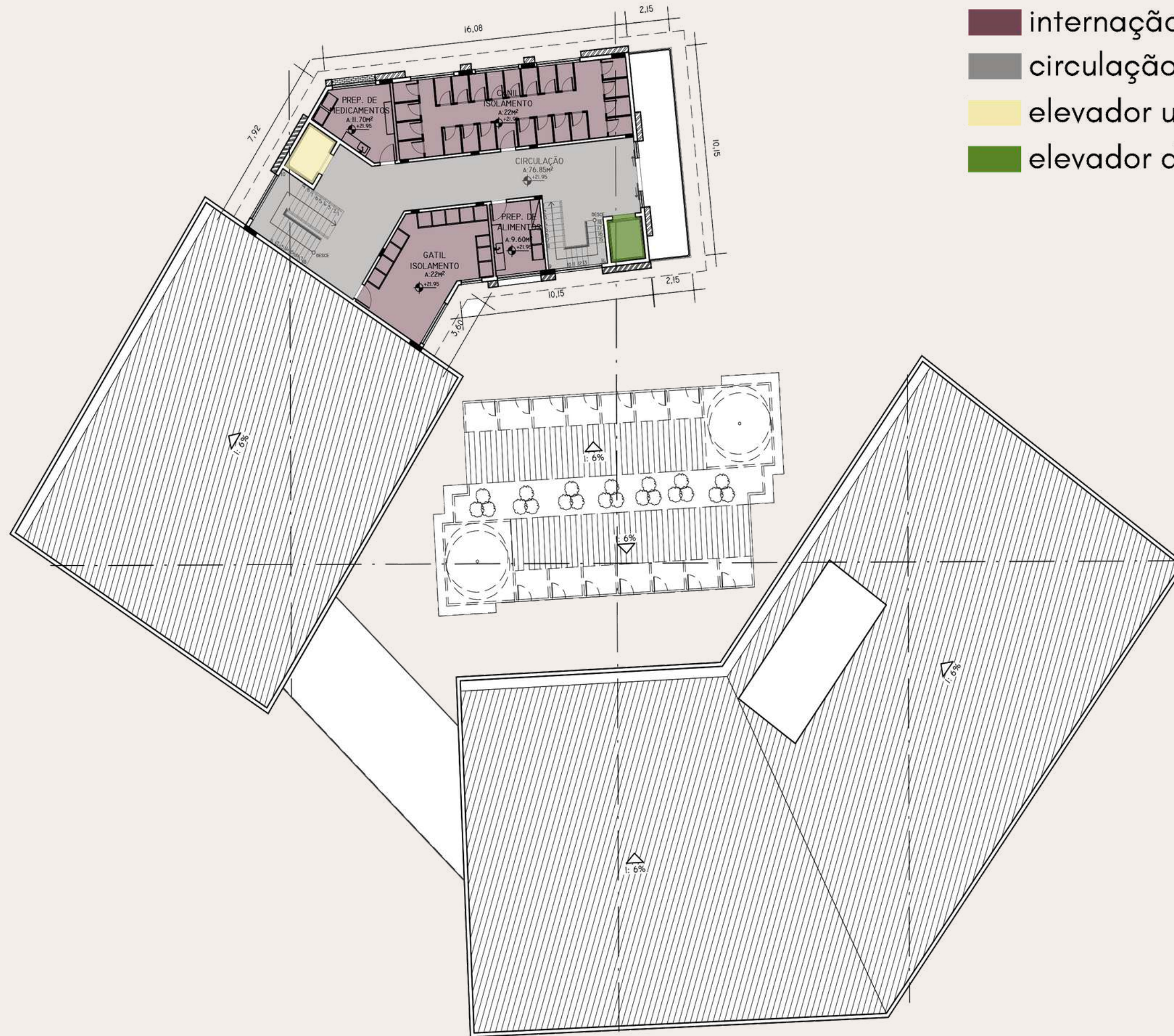
2 PAVIMENTO

LEGENDA

- internação
- circulação

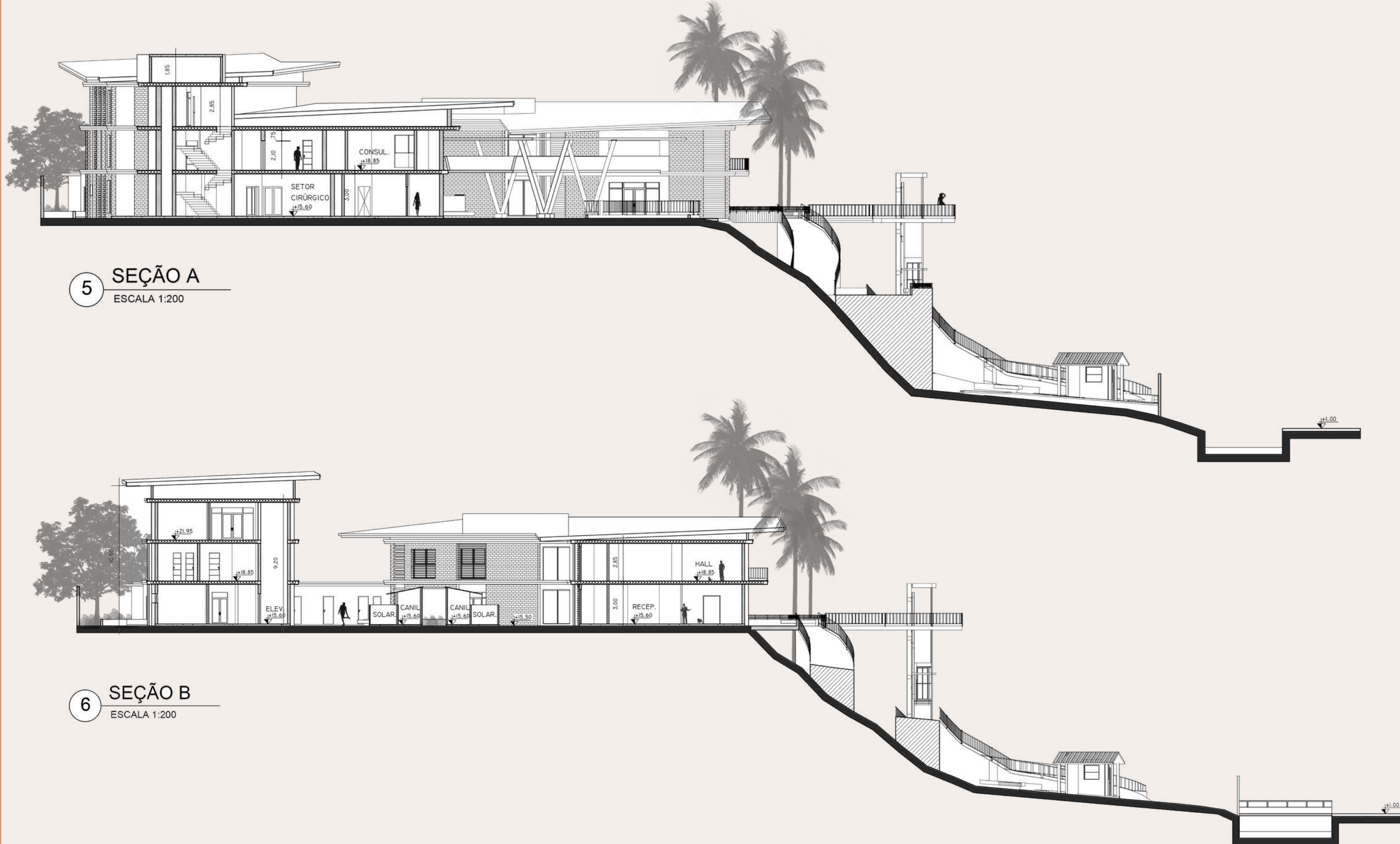


2 PAVIMENTO



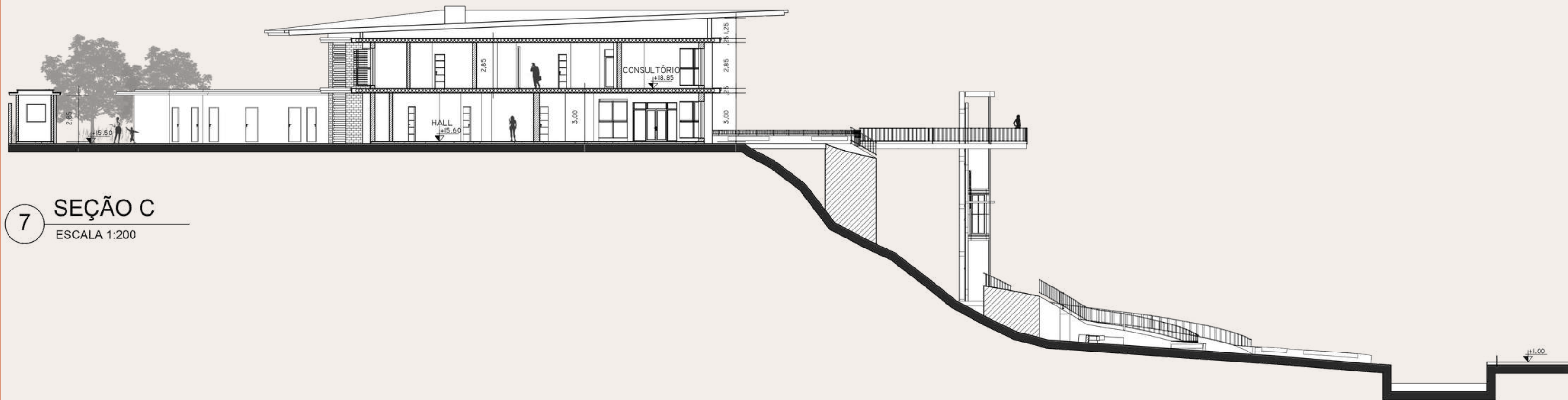
LEGENDA

- internação
- circulação
- elevador uso comum
- elevador de serviço



5 SEÇÃO A
ESCALA 1:200

6 SEÇÃO B
ESCALA 1:200



7 SEÇÃO C
ESCALA 1:200



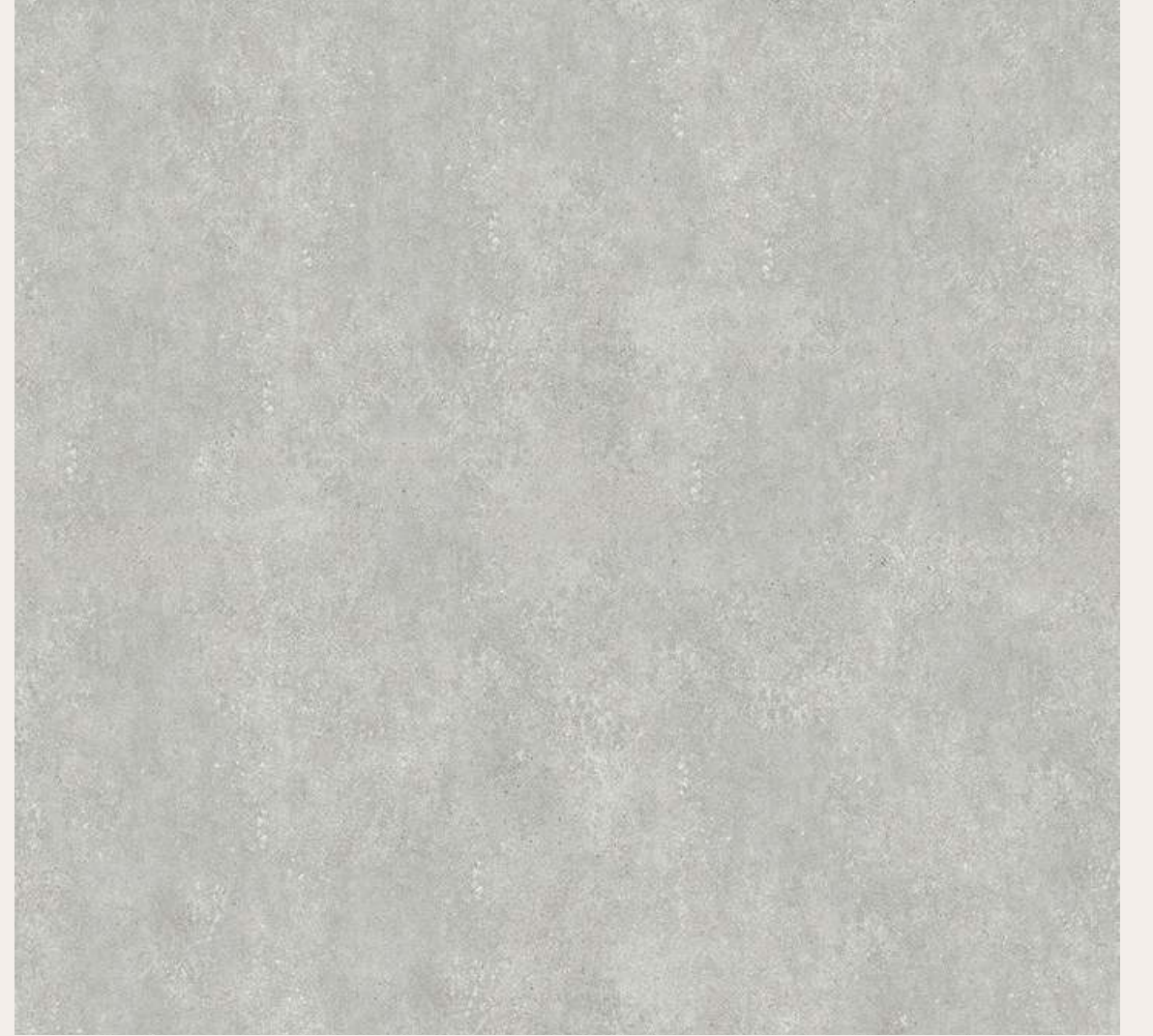
8 SEÇÃO D
ESCALA 1:200

CORTES

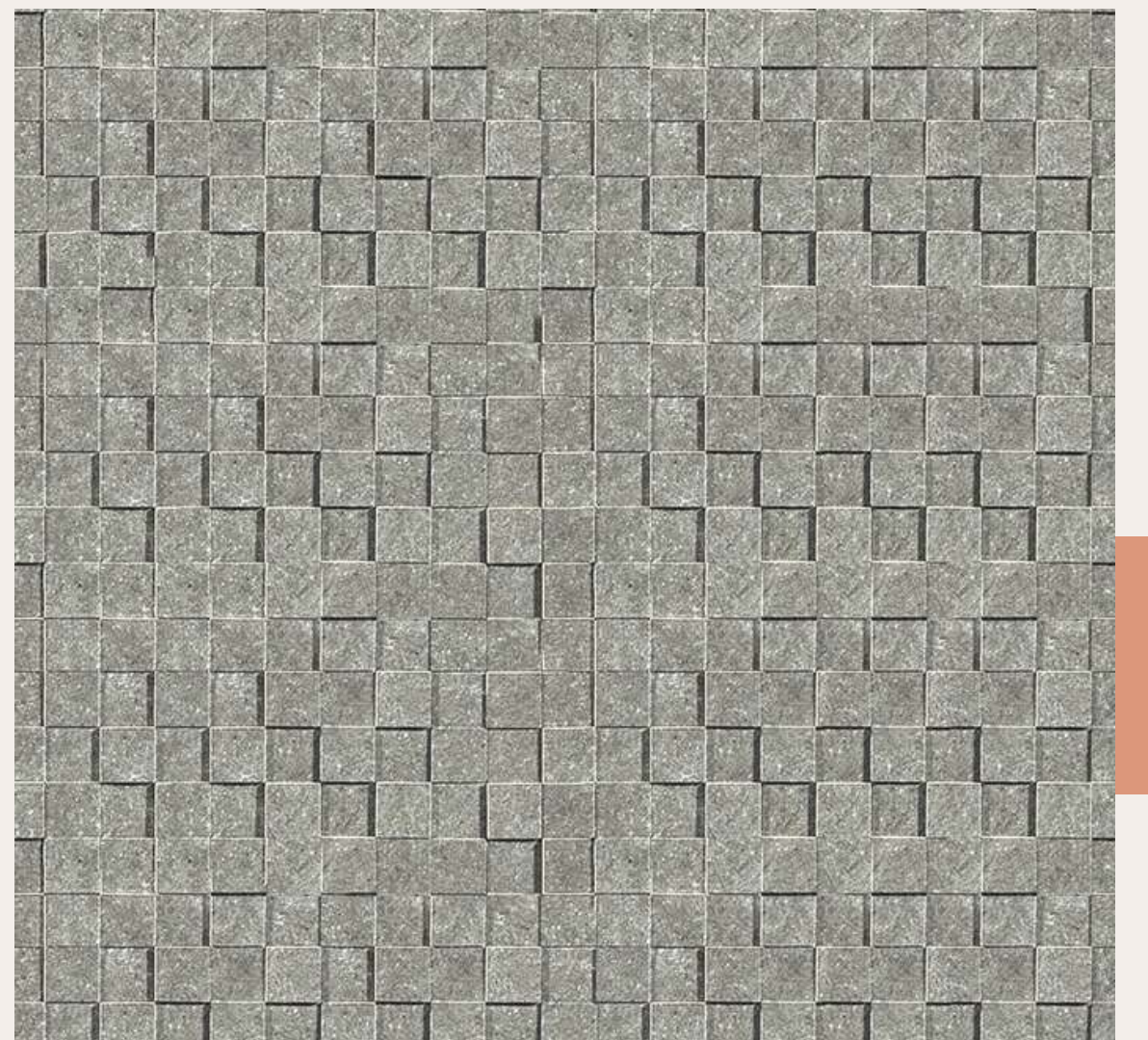


SEÇÃO E
ESCALA 1:200

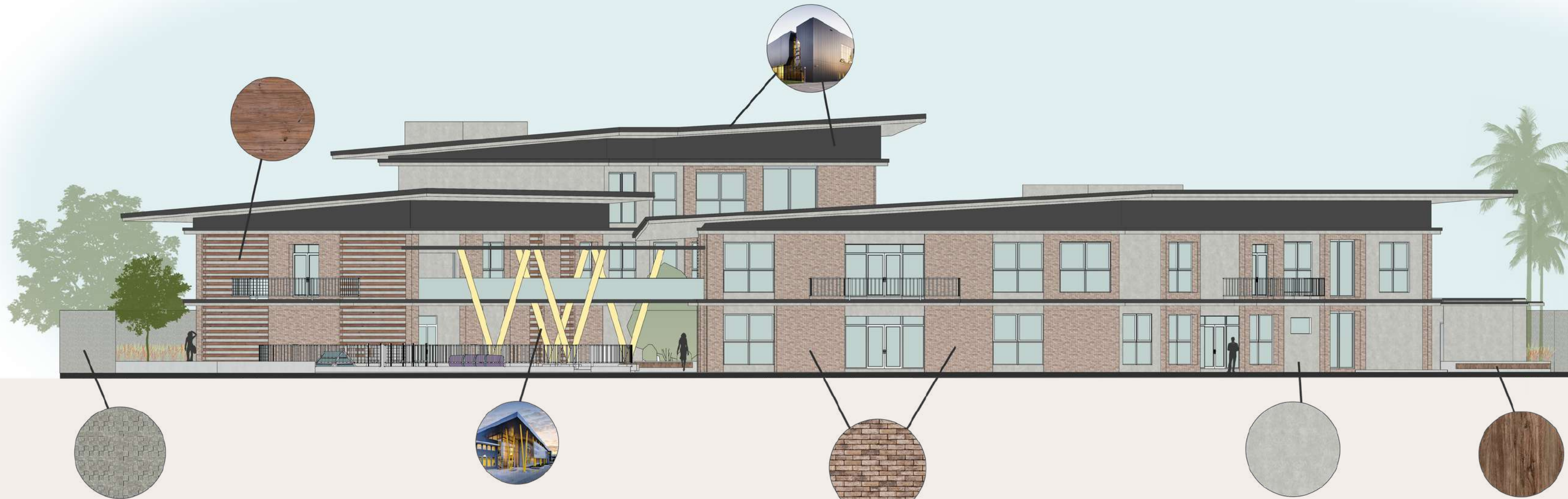
MATERIAIS



MATERIAIS



FACHADAS



● FACHADA LESTE



● FACHADA NORTE

FACHADAS



● FACHADA OESTE



● FACHADA SUL





HOSPITAL
MAYOR PÙBLICO





HOSPITAL
VETERINÁRIO PÚBLICO











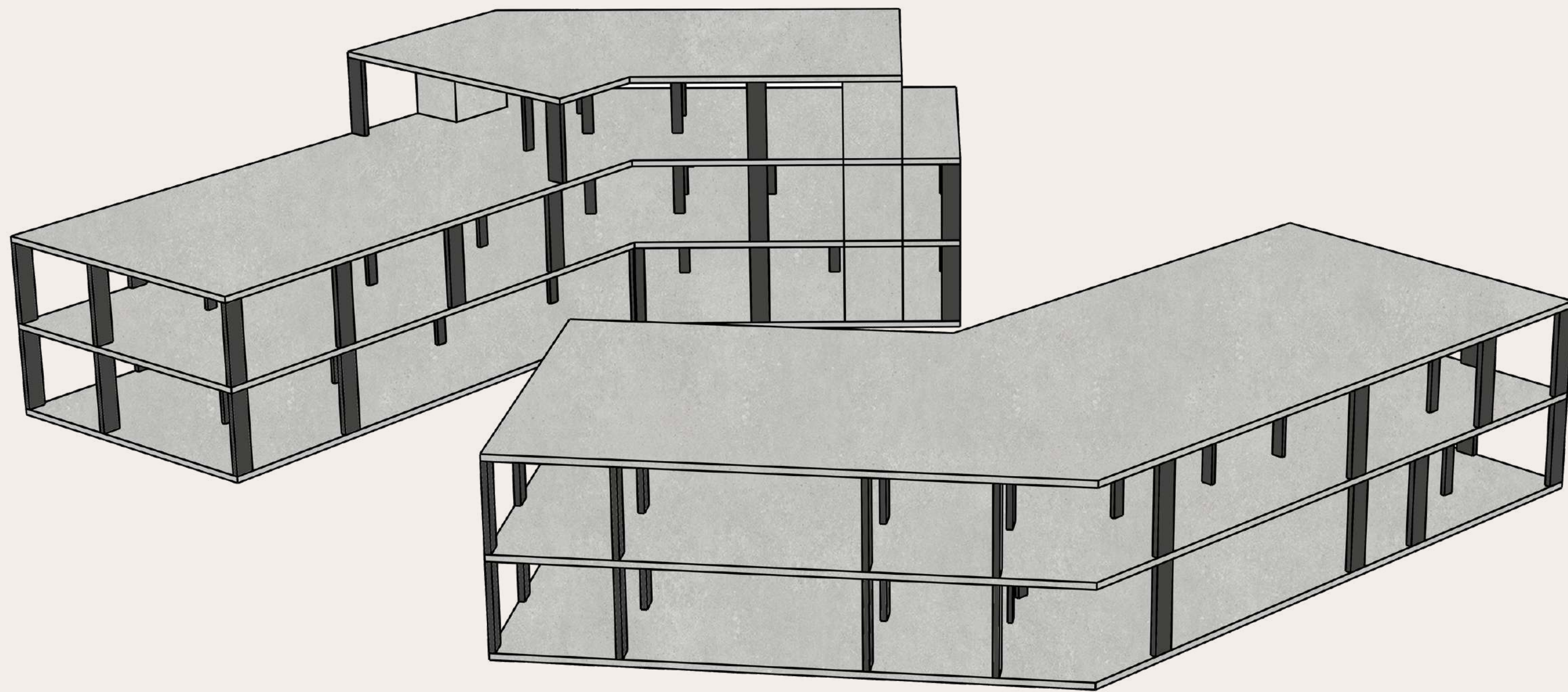




HOSPITAL
VETERINARIO PUBLICO

HOSPITAL
VETERINARIO PUBLICO

SISTEMA ESTRUTURAL



■ ESTRUTURA METÁLICA ■ LAJE BUBBLEDECK



ESTRATÉGIAS BIOCLIMÁTICAS

- Reaproveitamento dos tijolos maciços da casa existente;
- Passarela em estrutura metálica pré-fabricada;
- Conforto térmico e acústico;
- Captação de água pluvial
- Iluminação natural;
- Ventilação natural;

